

Design and Manufacture of inductive components and ferrites for



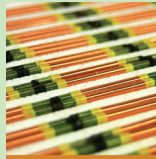
industrial electronics



automotive electronics



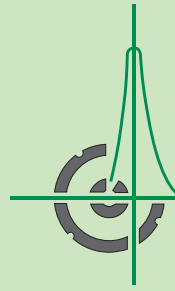
lighting technology



consumer goods industry



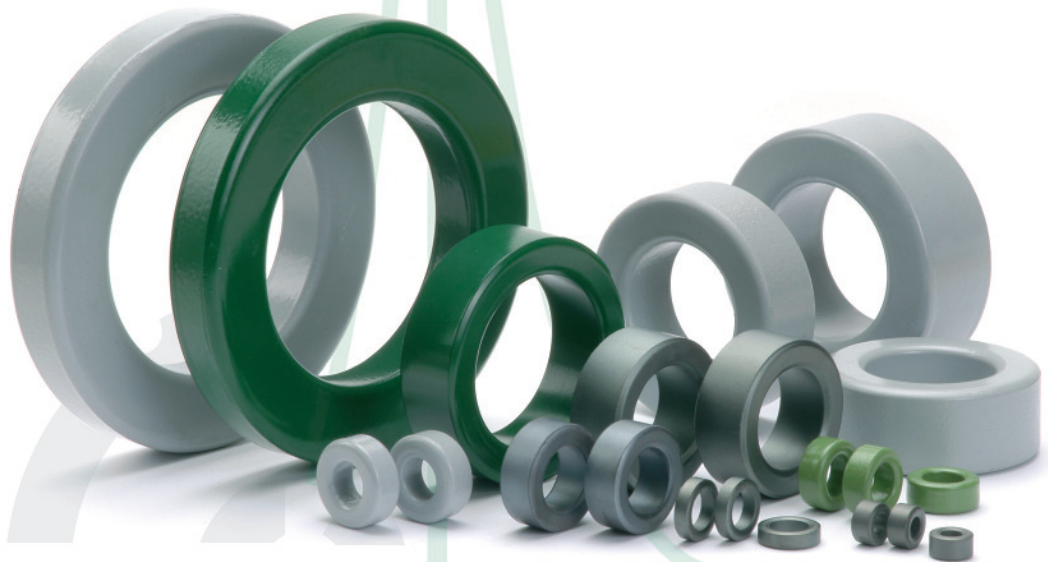
telecommunications/
entertainment electronics



Kaschke Components
GmbH

Ringkerne aus MnZn-Ferrit für EMV und Breitband- überträger

MnZn ferrite ring cores for EMC
and broadband transformers



We provide solutions



Ringkerne aus MnZn-Ferrit für stromkompensierte Drosseln und Breitbandübertrager

MnZn ferrite ring cores for common mode chokes and broadband transformer

Ringkerne im Permeabilitätsbereich von 4000–12000 verbinden den Vorteil einer hohen Induktivität mit einem platzsparenden, streufeldarmen Aufbau.

Ring cores with permeabilities from 4000–12000 combine the advantage of high inductance with a low stray field and small dimensions of the inductive component.

Anwendungen

Induktivitäten auf Ringkernbasis kommen insbesondere in folgenden Anwendungen zum Einsatz: Beim Aufbau von breitbandigen Übertragern u.a. in der Telekommunikation mit einem Übertragungsbereich bis 3 MHz und als stromkompensierte Drosseln für die Entstörung bei Frequenzen von ca. 0.1–30 MHz.

Applications

Toroidal inductors are mostly used for broadband or signal transformers in telecommunication for frequencies up to 3 MHz and for common mode chokes for EMI suppression from 0.1–30 MHz.

Materialien

Die bevorzugten Materialien sind K4000, K5500, K6000, K8000 und K10000 für stromkompensierte Drosseln und K10000 und K12000 für Breitbandübertrager. Einen Überblick gibt Tabelle 1.

Materials

Favorable Kaschke materials are K4000, K5500, K6000, K8000 and K10000 for common mode chokes and K10000 and K12000 for broadband transformer. Table 1 gives an overview about material properties.

Tab. 1 Parameter gemessen an Ringen R 16 x 10 x 5 mm
Tab. 1 parameter measured on ring cores R 16 x 10 x 5 mm

Materialbezeichnung		K4000	K5500	K6000	K8000	K10000	K12000
Materialkennung/material code		004	055	006	008	100	312
Anfangspermeabilität initial permeability μ_i	μ_i	4000	5500	6000	8000	10 000	12 000
beschichtet/coated	317 (1)	± 25%	+25/-30 %	+25/-30 %	+25/-30 %	+30/-40 %	+30/-40 %
unbeschichtet/uncoated	318	± 25%	± 25%	± 25%	± 25%	± 30%	± 30%
Sättigungsmagnetisierung saturation magnetization B_{\max} bei/at H = 800A/m	B_{sat} [mT]	380	370	370	360	350	350
Remanenz remanence	B_r [mT]	120	150	150	150	150	150
Koerzitivfeldstärke coercivity	H_c [A/m]	≤ 10	≤ 8	≤ 8	≤ 8	≤ 6	≤ 6
Curietemperatur curie temperature	T_C [°C]	≥ 140	≥ 125	≥ 130	≥ 130	≥ 130	≥ 130
Temperaturbeiwert temperature factor	$\alpha_F 10^{-6}$ [1/K]	-25 ... +25°C ≈ 2.0 + 5 ... +25°C ≈ 1.5 +25 ... +55°C ≈ 1.0 +25 ... +80°C ≈ 1.0	≈ 2.0 ≈ 1.5 ≈ 1.0 ≈ 1.0	≈ 2.0 ≈ 1.0 ≈ 1.0 ≈ 1.0	≈ 2.0 ≈ 1.0 ≈ 0.5 ≈ 0.5	≈ 2.0 ≈ 1.0 ≈ 0.5 ≈ 1.0	≈ 1.0 ≈ 1.0 ≈ 0.5 ≈ 0.0
Verlustfaktor loss factor	$\tan\delta/\mu_i$ 10^{-6}	10 kHz ≤ 3 50 kHz ≤ 6 70 kHz ≤ 8 100 kHz ≤ 13	≤ 3 ≤ 4 ≤ 8 ≤ 15	≤ 4 ≤ 7 ≤ 10 ≤ 30	≤ 4 ≤ 9 ≤ 20 ≤ 40	≤ 8 ≤ 20 ≤ 35 ≤ 55	≤ 10 ≤ 35 ≤ 50 ≤ 80

(1) Typennummer (siehe Abschnitt Bestellnummern)/core type number (see section order codes)

Beschichtung

Zum Schutz gegen Wicklungs-Kern-Kurzschlüsse und zur Erhöhung der Durchschlagsfestigkeit können Ringkerne auch mit Epoxylack- oder bei kleineren Abmessungen mit Parylenebeschichtung geliefert werden. Die Eigenschaften der Beschichtungsmaterialien sind in Tabelle 2 beschrieben. Es ist zu beachten, dass sich die in Tabelle 3 angegebenen Abmessungen auf unbeschichtete Kerne beziehen. Bei den beschichteten Typen erhöht sich der Außendurchmesser und die Höhe jeweils um die zweifache Schichtdicke, der Innendurchmesser verringert sich entsprechend.

Durch die Beschichtung vergrößert sich das Toleranzfenster des A_L -Wertes (Tabelle 1).

Tab.2

Tab.2

Beschichtung coating	Epoxy	Parylene
Abmessungen dimensions	$\geq R8$	$\leq R6,3$
Schichtdicke thickness of coating	max 0,3 mm	max 30 μm
Spannungsfestigkeit insulation strength	R10 $\geq 1,0$ kV R20 $\geq 1,5$ kV > R20 $\geq 2,0$ kV	$\geq 1,0$ kV

Bestellnummern

Die Bestellnummer besteht aus zwölf Ziffern und setzt sich zusammen aus einer dreiziffrigen Typennummer, die den Typ des Bauteils beschreibt. Sie lautet 317 für beschichtete und 318 für unbeschichtete Ringe. Danach folgt ein sechsziffriger Dimensionscode. Die letzten drei Ziffern sind der Materialcode. Typennummer und Materialcode entnehmen Sie aus Tabelle 1, den Geometrie-code aus der umseitigen Tabelle 3.

Ein beschichteter Ring der Größe R10/6/4 aus Material K6000 hat also die Bestellnummer 317 100 604 006 (Fig. 2).

Abmessungen

Einen Überblick über lieferbare Ringkerne findet sich in Tabelle 4. Auf Wunsch sind auch Sonderformen und andere Materialien möglich.

Fig.2 Bestellnummer
Order code

Coating

Ring cores are coated with epoxy lacquer or for smaller dimensions with parylene in order to improve the electrical insulation strength. Table 2 describes properties of the coating materials.

Please notice that the dimensions listed in table 3 are for uncoated cores. For coated cores the actual outer diameter or height is received by adding two times the thickness of coating, respectively by reducing the inner diameter by twice the thickness.

Remark that the A_L value tolerance is changed by coating (Table 1).

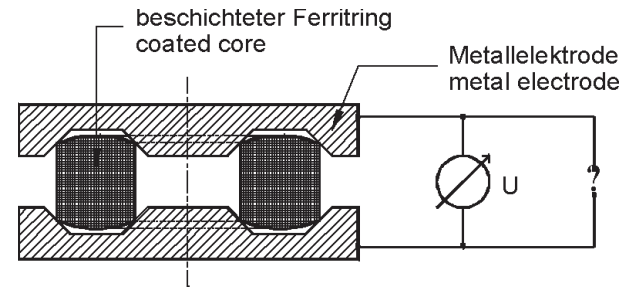


Fig.1 Schematischer Aufbau zur
Messung der Spannungsfestigkeit
Sketch of the assembly to
measure the insulation strength

Order codes

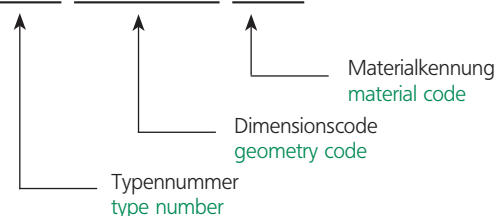
The order code consists of twelve digits. The first three digits describe the core type. 317 is for coated and 318 for uncoated ring cores. The six digits following thereafter encode the geometry (dimensions) of the core whereas the ferrite material is described by the last three digits. Core type number and material codes can be found in table 1, the geometry code in table 3.

For example a coated core with geometry R10/6/4 of material grade K6000 can be ordered with code 317 100 604 006 (Fig. 2)

Dimensions

Table 4 gives an overview about typical core sizes. Other sizes and materials are available on request.

317 100604 006

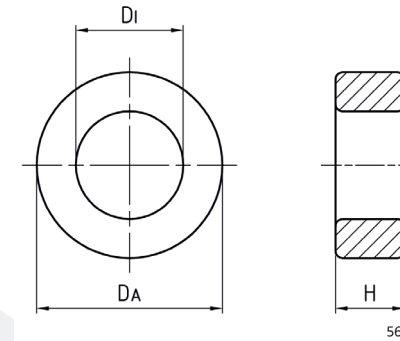


All information given without liability. If you require further information about our products, do not hesitate to contact our representatives, or visit our homepage, www.kaschke.de.

Übersicht über einzelne Ringkerntypen/overview of ring cores

Die Abmessungen gelten für unbeschichtete Kerne. Bitte beachten Sie die Bemerkungen zur Beschichtung und zu den A_L -Wert Toleranzen (Tab. 1 und Tab.2).

Dimensions are for uncoated cores. For coated ring cores please notice the remarks about coating and A_L -tolerance (Tab. 1 and Tab. 2)



Tab. 3/Tab. 3

Bezeichnung type	Dimensionscode geometry code (1)	Abmessungen/dimensions unbeschichtet/uncoated			Kernfakt./core factors				Materialien/materials AL [nH]					
		DA	Di	H	C1	le	Ae	Ve	K4000	K5500	K6000	K8000	K10000	K12000
		mm	mm	mm	mm ⁻¹	mm	mm ²	mm ³	004	055	006	008	100	312
R 2.5/1.5/1	250 210	2.50 ± 0.15	1.50 ± 0.15	1.00 ± 0.15	12.300	6.02	0.489	2.94	400		600	800	1000	1200
R 4.1/2.2/1.6	412 216	4.10 ± 0.20	2.20 ± 0.15	1.60 ± 0.15	6.313	9.28	1.47	13.7	780		1150	1550	1950	2300
R 4.1/2.2/3.6	421 236	4.10 ± 0.20	2.20 ± 0.15	3.60 ± 0.15	2.804	9.28	3.31	30.7	1750		2650	3550	4450	5300
R 6.3/3.8/2.5	063 825	6.30 ± 0.20	3.80 ± 0.15	2.50 ± 0.15	4.971	15.2	3.06	46.5	1000		1500	2000	2500	3000
R 8/4/3	080 403	8.00 ± 0.20	4.00 ± 0.20	3.00 ± 0.15	3.024	174	5.76	100	1650		2450	3300	4150	4950
R 8/4/3.8	080 438	8.00 ± 0.20	4.00 ± 0.20	3.80 ± 0.15	2.386	174	730	127	2100		3150	4200	5250	6300
R 10/6/4	100 604	10.00 ± 0.30	6.00 ± 0.20	4.00 ± 0.15	3.075	24.1	783	188	1600		2450	3250	4050	4850
R 12.5/7.5/5	120 705	12.50 ± 0.30	7.50 ± 0.25	5.00 ± 0.20	2.460	30.1	12.2	368	2000	2800	3050	4050	5100	6100
R 13.3/8.3/6.35	138 363	13.30 ± 0.30	8.30 ± 0.30	6.35 ± 0.40	2.099	32.7	15.6	510	2350	3250	3550	4750	5950	
R 14/9/5	140 905	14.00 ± 0.40	9.00 ± 0.35	5.00 ± 0.30	2.845	35.0	12.3	430	1750	2400	2650	3500	4400	
R 14/9/9	140 909	14.00 ± 0.40	9.00 ± 0.35	9.00 ± 0.30	1.580	35.0	22.1	774	3150	4350	4750	6300	7900	
R 16/9.6/6.3	160 906	16.00 ± 0.50	9.60 ± 0.40	6.30 ± 0.30	1.952	38.5	19.7	760	2550	3500	3850	5100	6400	
R 19/11/8	191 108	19.00 ± 0.50	11.00 ± 0.40	8.00 ± 0.30	1.438	44.9	31.2	1400	3450	4800	5250	6950	8700	
R 20/10/7.4	201 074	20.00 ± 0.50	10.00 ± 0.40	7.40 ± 0.25	1.295	43.6	33.6	1460	3850	5300	5800	7700	9650	
R 20/10/10	201 010	20.00 ± 0.50	10.00 ± 0.40	10.00 ± 0.30	0.907	43.6	48.0	2090	5500	7600	8300			
R 23/14/7	231 407	23.00 ± 0.50	14.00 ± 0.35	7.00 ± 0.30	1.811	55.8	30.8	1720	2750	3800	4150			
R 25/15/10	251 510	25.00 ± 0.50	15.00 ± 0.50	10.00 ± 0.30	1.230	60.2	48.9	2940	4050	5600	6100			
R 29/19/15	291 915	29.00 ± 0.60	19.00 ± 0.40	15.00 ± 0.40	0.992	73.2	73.8	5400	4580	6300	7600			
R 36/23/15	362 315	36.00 ± 1.00	23.00 ± 0.60	15.00 ± 0.40	0.930	89.6	95.7	8576	5350	7360	8050			
R 40/24/16	402 416	40.00 ± 1.20	24.00 ± 0.70	16.00 ± 0.50	0.770	96.3	124.7	12000	6500	8940	9800			

(1) Zahlencodes für die Kernabmessungen – siehe den Abschnitt Bestellnummern code describing the dimensions of the core - see section order codes