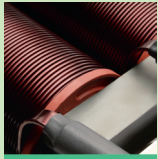


Design and Manufacture of inductive components and ferrites for



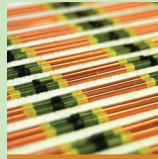
industrial electronics



automotive electronics



lighting technology



consumer goods industry



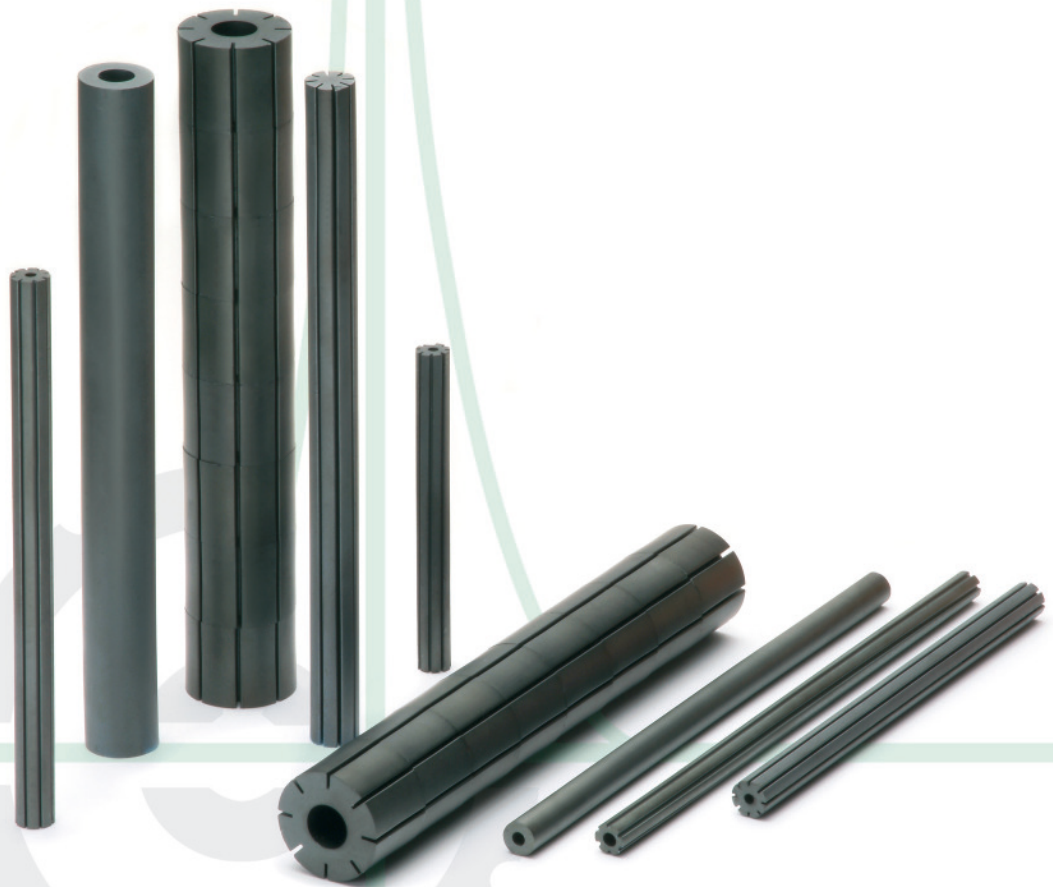
telecommunications/
entertainment electronics



Kaschke Components
GmbH

Impederkerne für induktives HF-Schweißen

Impeder cores for inductive HF-Welding



We provide solutions



Impederkerne für induktives HF-Schweißen

Impeder cores for inductive HF-Welding

Die Kaschke Components GmbH produziert ein breites Spektrum Impederstäbe für das induktive HF-Schweißen. Diese Ferritkerne werden als Konzentratoren für den magnetischen Fluss benötigt, um Rohre zu fertigen, wie sie in den unterschiedlichsten Industriebereichen Verwendung finden.

Hier kommt unser Ferritmaterial K 2006 zum Einsatz, das sich vor allem durch folgende Eigenschaften auszeichnet:

- Eine hohe Curietemperatur, und damit eine hohe Anwendungstemperatur
- Eine hohe Flussdichte im Temperaturbereich bis 150°C
- Niedrige Verlustleistungen im Frequenzbereich bis 500 kHz
- Eine hohe wirksame Permeabilität
- Eine gute Frequenzstabilität der Permeabilität bis 1 MHz

Die Spektrum der Kaschke-Ferritimpederkerne umfasst 5 verschiedene Kernformen:

- Runde Stabkerne
- Abgeflachte Stabkerne
- Gefiederte Stabkerne
- Runde Hohlzylinderkerne
- Gefiederte Hohlzylinderkerne

in den Durchmessern von 3 mm bis 40 mm und Längen bis zu 200 mm

Kaschke Components GmbH offers a wide range of impeder cores for HF-Welding applications. The ferrite impeder cores are used for the concentration of magnetic flux, e.g. in the production of pipes for different industrial applications.

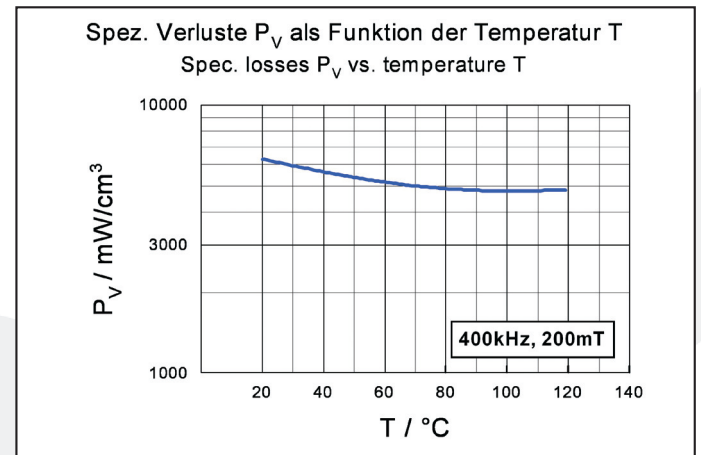
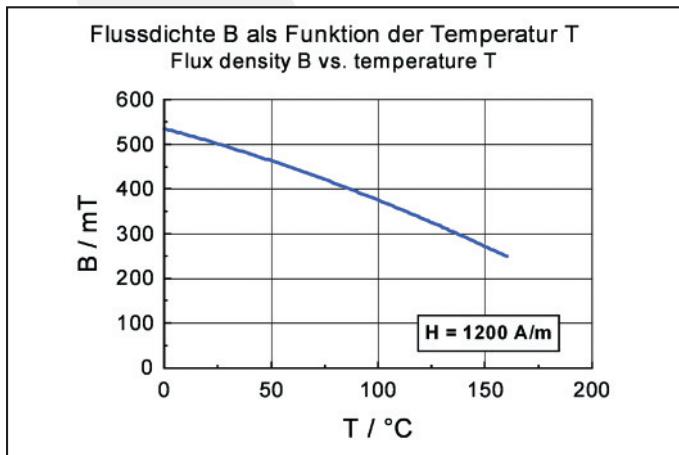
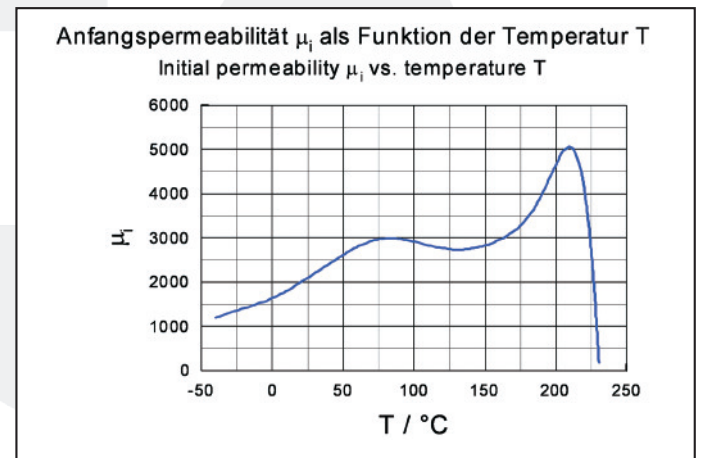
For these applications we offer the special ferrite material K 2006, carrying the following features:

- High Curie temperature and thus a high operating temperature
- High flux density in the temperature range up to 150°C
- Low losses in the frequency range of up to 500 kHz and more
- High effective permeability
- High frequency stability of the permeability up to 1 MHz

The range of the Kaschke ferrite impeder cores covers the following 5 different core types:

- Solid round rods
 - Solid flatsided rods
 - Solid fluted rods
 - Hollow rods
 - Hollow fluted rods
- with the diameters of 3 mm up to 40 mm and lengths of up to 200 mm

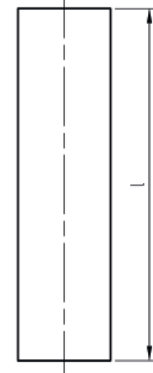
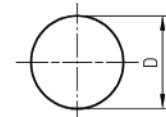
Eigenschaft Physical characteristic	K 2006
Anfangspermeabilität Initial permeability μ_i	2100 \pm 25%
Flussdichte B bei Feldstärke H Flux density B at field strength H	\leq 490 mT 800 A/m
Remanenz Br Remanence Br	\leq 200 mT
Koerzitivfeldstärke Hc Coercive force Hc	\leq 20 A/m
Curie-Temperatur Tc Curie temperature Tc	\leq 200°C
Spez. Widerstand γ Resistivity γ	\leq 1 m Ω



Impederstäbe / Impeder cores

Runde Stabkerne / Solid rods

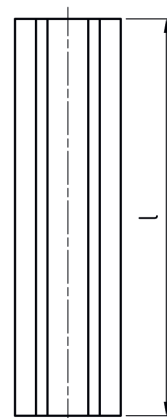
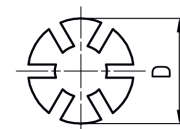
Typ	Abmessungen		Nuten	Segmente	Bestellnummer
	D/mm	l/mm			
type	dimension		grooves	segments	ordering number
S 3/200A	3 ± 0,3	200 ± 3		1	402 032001 026
S 4/200A	4 ± 0,3	200 ± 3		1	402 042001 026
S 5/200A	5 ± 0,3	200 ± 3		1	402 052001 026
S 6/200A	6 ± 0,3	200 ± 3		1	402 062001 026
S 7/200A	7 ± 0,3	200 ± 3		1	402 072001 026
S 8/200A	8 ± 0,3	200 ± 3		1	402 082001 026
S 9/200A	9 ± 0,3	200 ± 3		1	403 092001 026
S 10/200A	10 ± 0,35	200 ± 3		1	402 102001 026
S 11/200A	11 ± 0,35	200 ± 3		1	402 112001 026
S 12/200A	12 ± 0,35	200 ± 3		1	402 122001 026
S 14/200A	14 ± 0,4	200 ± 3		1	402 142001 026
S 15/200A	15 ± 0,45	200 ± 3		1	402 152001 026
S 16/200A	16 ± 0,5	200 ± 3		1	402 162001 026
S 18/200A	18 ± 0,55	200 ± 3		1	402 182001 026
S 20/200A	20 ± 0,6	200 ± 3		1	402 202001 026
S 22/200A	22 ± 0,65	200 ± 3		1	402 222001 026



658

Gefiederte Stabkerne / Solid fluted rods

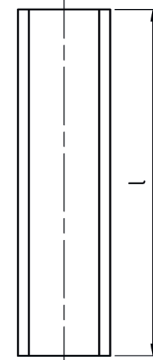
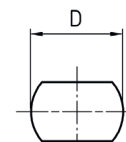
S 5/200B	5 ± 0,3	200 ± 3	6	1	402 052004 026
S 6/200B	6 ± 0,3	200 ± 3	6	1	402 062004 026
S 7/200B	7 ± 0,3	200 ± 3	6	1	402 072004 026
S 8/200B	8 ± 0,3	200 ± 3	6	1	402 082004 026
S 9/200B	9 ± 0,3	200 ± 3	6	1	402 092004 026
S 10/200B	10 ± 0,35	200 ± 3	6	1	402 102004 026
S 11/200B	11 ± 0,35	200 ± 3	6	1	402 112004 026
S 12/200B	12 ± 0,35	200 ± 3	8	1	402 122004 026
S 13/200B	13 ± 0,35	200 ± 3	8	1	402 132004 026
S 14/200B	14 ± 0,4	200 ± 3	8	1	402 142004 026
S 15/200B	15 ± 0,4	200 ± 3	8	1	402 152004 026
S 16/200B	16 ± 0,5	200 ± 3	8	1	402 162004 026
S 17/200B	17 ± 0,5	200 ± 3	8	1	402 172004 026
S 18/200B	18 ± 0,55	200 ± 3	8	1	402 182004 026
S 19/200B	19 ± 0,55	200 ± 3	8	1	402 192004 026
S 20/200B	20 ± 0,6	200 ± 3	8	1	402 202004 026
S 21/200B	21 ± 0,6	200 ± 3	8	8	402 212004 026
S 22/200B	22 ± 0,65	200 ± 3	8	8	402 222004 026
S 23/200B	23 ± 0,75	200 ± 3	8	8	402 232004 026
S 24/200B	24 ± 0,75	200 ± 3	8	8	402 242004 026
S 25/200B	25 ± 0,75	200 ± 3	8	8	402 252004 026
S 27/200B	27 ± 0,75	200 ± 3	8	8	403 272004 026
S 30/200B	30 ± 0,75	200 ± 3	8	8	402 302004 026



660

Abgeflachte Stabkerne / Solid flatsided rods

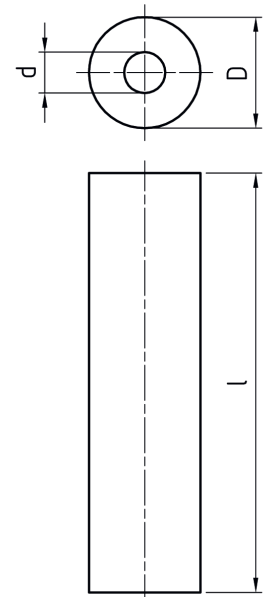
S 3/200C	3 ± 0,3	200 ± 3		1	402 032003 026
S 4/200C	4 ± 0,3	200 ± 3		1	402 042003 026
S 5/200C	5 ± 0,3	200 ± 3		1	402 052003 026
S 6/200C	6 ± 0,3	200 ± 3		1	402 062003 026
S 7/200C	7 ± 0,3	200 ± 3		1	402 072003 026
S 8/200C	8 ± 0,3	200 ± 3		1	402 082003 026
S 9/200C	9 ± 0,3	200 ± 3		1	402 092003 026
S 10/200C	10 ± 0,35	200 ± 3		1	402 102003 026
S 11/200C	11 ± 0,35	200 ± 3		1	402 112003 026
S 12/200C	12 ± 0,35	200 ± 3		1	402 122003 026
S 13/200C	13 ± 0,4	200 ± 3		1	402 132003 026
S 14/200C	14 ± 0,4	200 ± 3		1	402 142003 026
S 15/200C	15 ± 0,45	200 ± 3		1	402 152003 026
S 16/200C	16 ± 0,5	200 ± 3		1	402 162003 026
S 17/200C	17 ± 0,5	200 ± 3		1	403 172003 026
S 18/200C	18 ± 0,55	200 ± 3		1	402 182003 026
S 19/200C	19 ± 0,55	200 ± 3		1	402 192003 026
S 20/200C	20 ± 0,6	200 ± 3		1	402 202003 026
S 22/200C	22 ± 0,65	200 ± 3		1	402 222003 026



659

Hohlzylinderkerne / Hollow rods

Typ	Abmessungen			Nuten	Segmente	Bestellnummer
	D/mm	d/mm	l/mm			
type	dimension			grooves	segments	ordering number
HZ 5/2/200g	5 ± 0,3	2,0 ± 0,3	200 ± 3		1	407 052200 026
HZ 6/3/200g	6 ± 0,3	3 ± 0,3	200 ± 3		1	407 063200 026
HZ 7/3/200g	7 ± 0,3	3 ± 0,3	200 ± 3		1	407 073200 026
HZ 8/4/200g	8 ± 0,3	4 ± 0,3	200 ± 3		1	407 084200 026
HZ 9/4/200g	9 ± 0,3	4 ± 0,3	200 ± 3		1	407 094200 026
HZ 10/5/200g	10 ± 0,35	5 ± 0,3	200 ± 3		1	407 105200 026
HZ 11/5/200g	11 ± 0,35	5 ± 0,3	200 ± 3		1	407 115200 026
HZ 12/6/200g	12 ± 0,35	6 ± 0,3	200 ± 3		1	407 126200 026
HZ 13/6/200g	13 ± 0,35	6 ± 0,3	200 ± 3		1	407 136200 026
HZ 14/7/200g	14 ± 0,4	7 ± 0,3	200 ± 3		1	407 147200 026
HZ 15/7/200g	15 ± 0,4	7 ± 0,3	200 ± 3		1	407 157200 026
HZ 16/8/200g	16 ± 0,5	8 ± 0,3	200 ± 3		1	407 168200 026
HZ 17/8/200g	17 ± 0,5	8 ± 0,3	200 ± 3		1	407 178200 026
HZ 18/9/200g	18 ± 0,55	9 ± 0,3	200 ± 3		1	407 189200 026
HZ 19/9/200g	19 ± 0,55	9 ± 0,3	200 ± 3		1	407 199200 026
HZ 20/10/200g	20 ± 0,6	10 ± 0,35	200 ± 3		1	343 201020 026
HZ 21/10/200g	21 ± 0,6	10 ± 0,35	200 ± 3		1	343 211020 026
HZ 22/11/200g	22 ± 0,65	11 ± 0,35	200 ± 3		1	343 221120 026
HZ 23/11/200g	23 ± 0,75	11 ± 0,35	200 ± 3		8	343 231120 026
HZ 24/12/200g	24 ± 0,75	12 ± 0,35	200 ± 3		8	343 241220 026
HZ 25/12/200g	25 ± 0,75	12 ± 0,35	200 ± 3		8	343 251220 026
HZ 28/14/200g	28 ± 0,85	14 ± 0,4	200 ± 3		8	343 281420 026
HZ 30/15/200g	30 ± 0,9	15 ± 0,45	200 ± 3		8	343 301520 026

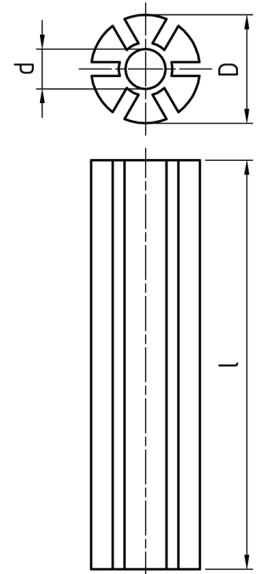


661

Unterschiedliche Innendurchmesser auf Anfrage / Different I.D. on request.

Gefiedert Hohlzylinderkerne / Hollow fluted rods

HZ 10/3/200GF	10 ± 0,35	3 ± 0,3	200 ± 3	6	1	391 103206 026
HZ 11/3/200GF	11 ± 0,35	3 ± 0,3	200 ± 3	8	1	391 113208 026
HZ 12/4/200GF	12 ± 0,35	4 ± 0,3	200 ± 3	8	1	391 124208 026
HZ 13/5/200GF	13 ± 0,35	5 ± 0,3	200 ± 3	8	1	391 135208 026
HZ 14/4/200GF	14 ± 0,4	4 ± 0,3	200 ± 3	8	1	391 144208 026
HZ 15/5/200GF	15 ± 0,4	5 ± 0,3	200 ± 3	8	1	391 155208 026
HZ 16/5/200GF	16 ± 0,5	5 ± 0,3	200 ± 3	8	1	391 165208 026
HZ 17/5/200GF	17 ± 0,5	5 ± 0,3	200 ± 3	8	1	391 175208 026
HZ 18/6/200GF	18 ± 0,55	6 ± 0,3	200 ± 3	8	1	391 186208 026
HZ 19/6/200GF	19 ± 0,55	6 ± 0,3	200 ± 3	8	1	391 196208 026
HZ 20/6/200GF	20 ± 0,6	6 ± 0,3	200 ± 3	8	1	391 206208 026
HZ 21/6/200GF	21 ± 0,6	6 ± 0,3	200 ± 3	8	1	391 216208 026
HZ 22/6/200GF	22 ± 0,65	6 ± 0,3	200 ± 3	8	1	391 226208 026
HZ 23/6/200GF	23 ± 0,75	6 ± 0,3	200 ± 3	8	8	391 236208 026
HZ 25/10/200GF	25 ± 0,75	10 ± 0,35	200 ± 3	8	8	391 250208 026
HZ 26/10/200GF	26 ± 0,75	10 ± 0,35	200 ± 3	8	8	391 260208 026
HZ 27/8/200GF	27 ± 0,8	8 ± 0,35	200 ± 3	8	8	391 270208 026
HZ 28/13/200GF	28 ± 0,85	13 ± 0,4	200 ± 3	8	8	391 283208 026
HZ 29/10/200GF	29 ± 0,85	10 ± 0,35	200 ± 3	8	8	391 290208 026
HZ 32/13/200GF	32 ± 0,95	13 ± 0,4	200 ± 3	8	8	391 323208 026
HZ 33/10/200GF	33 ± 0,9	10 ± 0,35	200 ± 3	8	8	391 330208 026
HZ 40/20/200GF	40 ± 1,2	20 ± 0,6	200 ± 3	8	8	391 402208 026



662

Unterschiedliche Innendurchmesser auf Anfrage. Different I.D. on request.

NEU: längsgeschlitzte Impederkerne auf Anfrage!
NEW: lengthwise slotted impeder cores on request!

All information given without liability. If you require further information about our products, do not hesitate to contact our representatives, or visit our homepage, www.kaschke.de.

Kaschke Components GmbH

Rudolf-Winkel-Straße 6 · 37079 Göttingen · Germany
 Fon +49 (0) 5 51-50 58-6 · Fax +49 (0) 5 51-65 75 6
 kaschke.de

